

Manual de identidad visual.

VITRINA DE ARTE.

Mayo. 2012

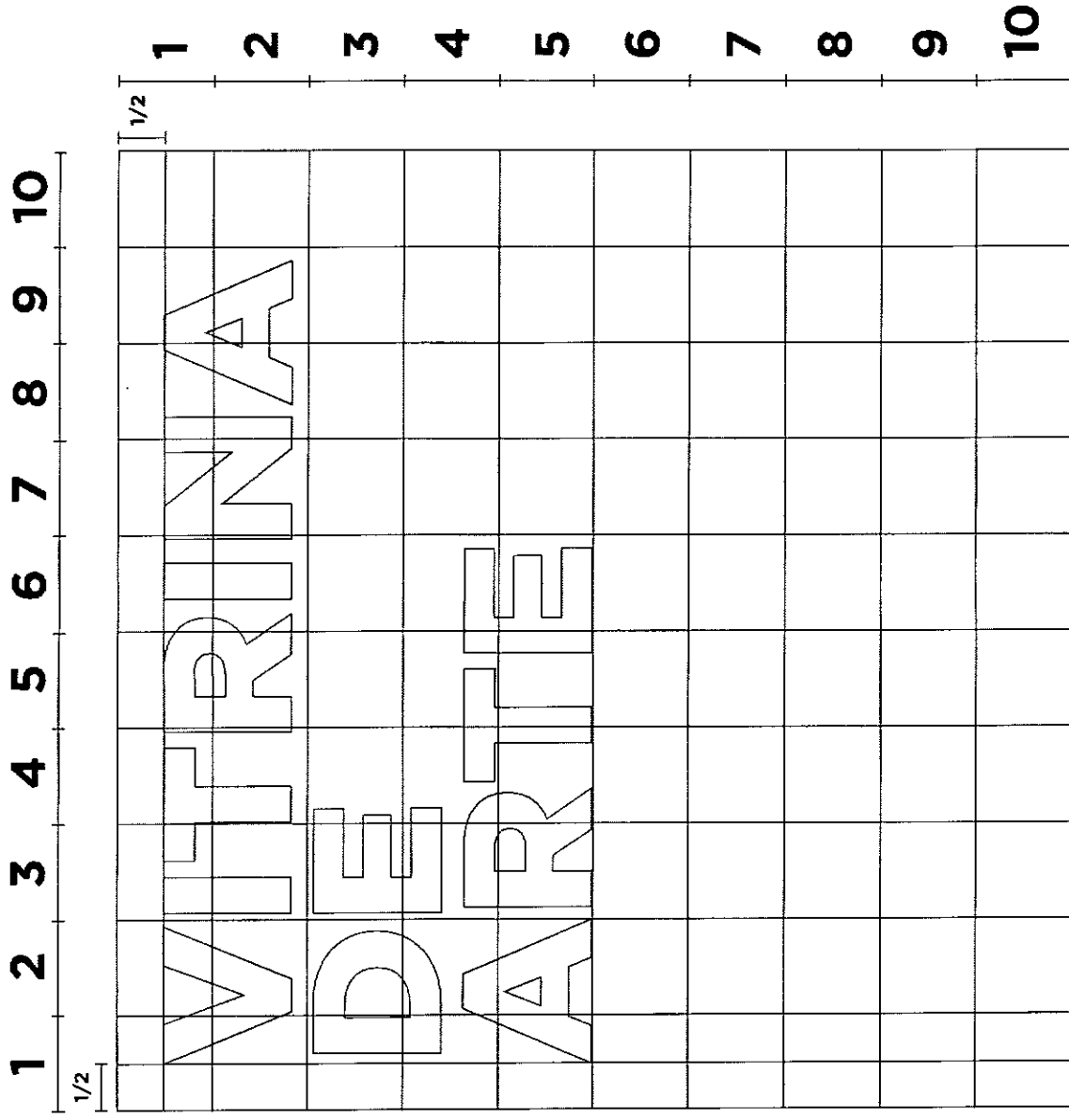
0576

1_Logo



1.1_Logo _Construcción

La tipografía está dis-
puesta en 5/10 del
cuadrado. Así mismo,
se encuentra alineada
a 1/2 10 arriba y al lado
izquierdo.



1.2_Logo _Tipografia

Gotham fue diseñada en el año 2.000 por *Hoefler and Frere-Jones*. Esta tipografía pertenece a la casa fundidora de tipos bautizada con el mismo nombre de sus creadores. La puede adquirir en: www.typography.com



Gotham

Book

ABCDEFGHIJK
LMNÑOPQRSTU-
VWXYZ
abcdefghijklm-
ñopqrstuvwxyz
0123456789

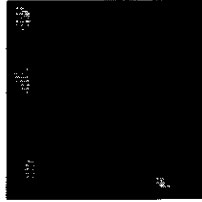
Bold

ABCDEFGHIJK
LMNÑOPQRSTU-
VWXYZ
abcdefghijklm-
ñopqrstuvwxyz
0123456789

Black

ABCDEFGHIJK
LMNÑOPQRSTU-
VWXYZ
abcdefghijklm-
ñopqrstuvwxyz
0123456789

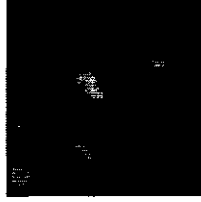
1.3_Logo _Color



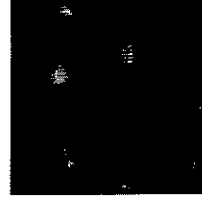
Pantone red 032 U
Superficies mate



Pantone 1788 C
Superficies brillantes

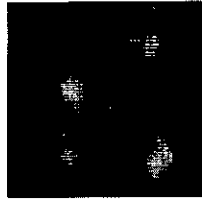


C: 0% M: 94% Y: 89% K: 0%
Impresión litográfica a 4 tintas



R: 253 G: 19 B: 15
Web, video, impresiones digitales

1.4_Logo
_Blanco y negro



K= 65%

1.5_Logo
_Tamaño mínimo



— **1 cm** —

Para impresos

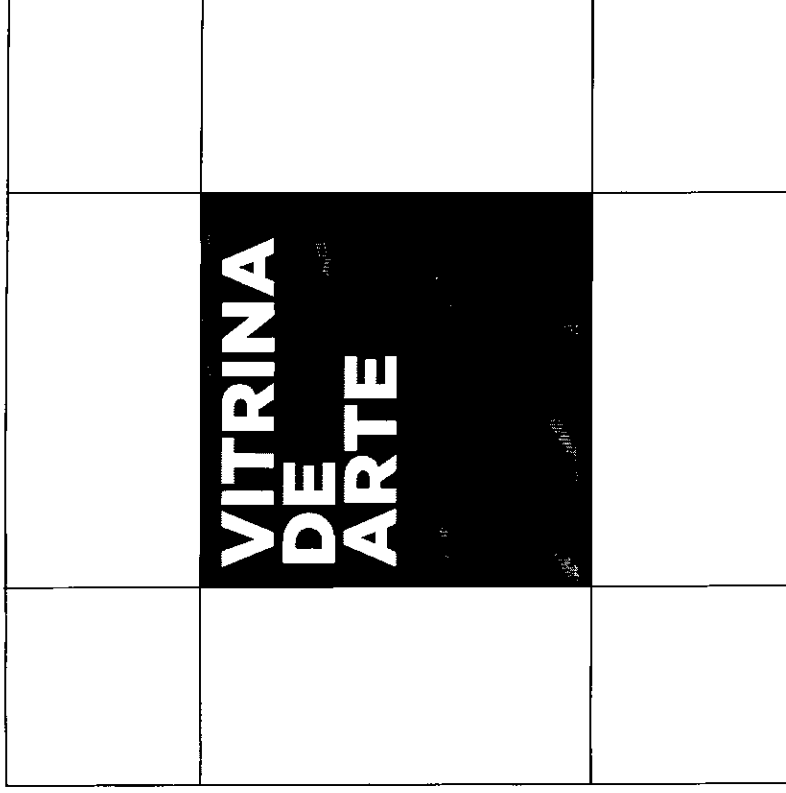


— **50 px** —

Para web y video

1.6_Logo _Espacio de reserva

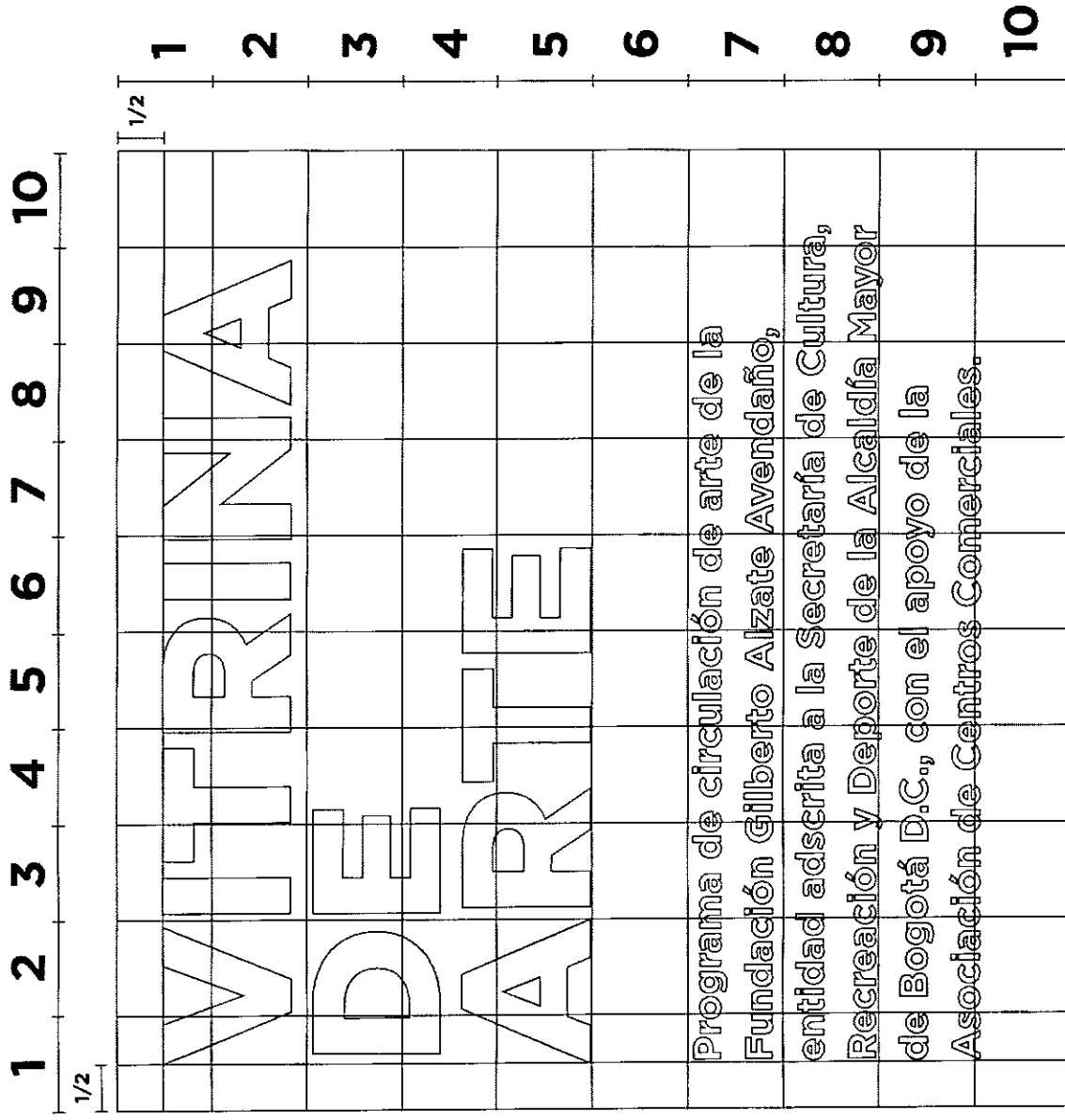
El espacio está dado por la mitad del cuadrado al lado superior, inferior, izquierdo y derecho.



Espacio mínimo para disponer
otro elemento

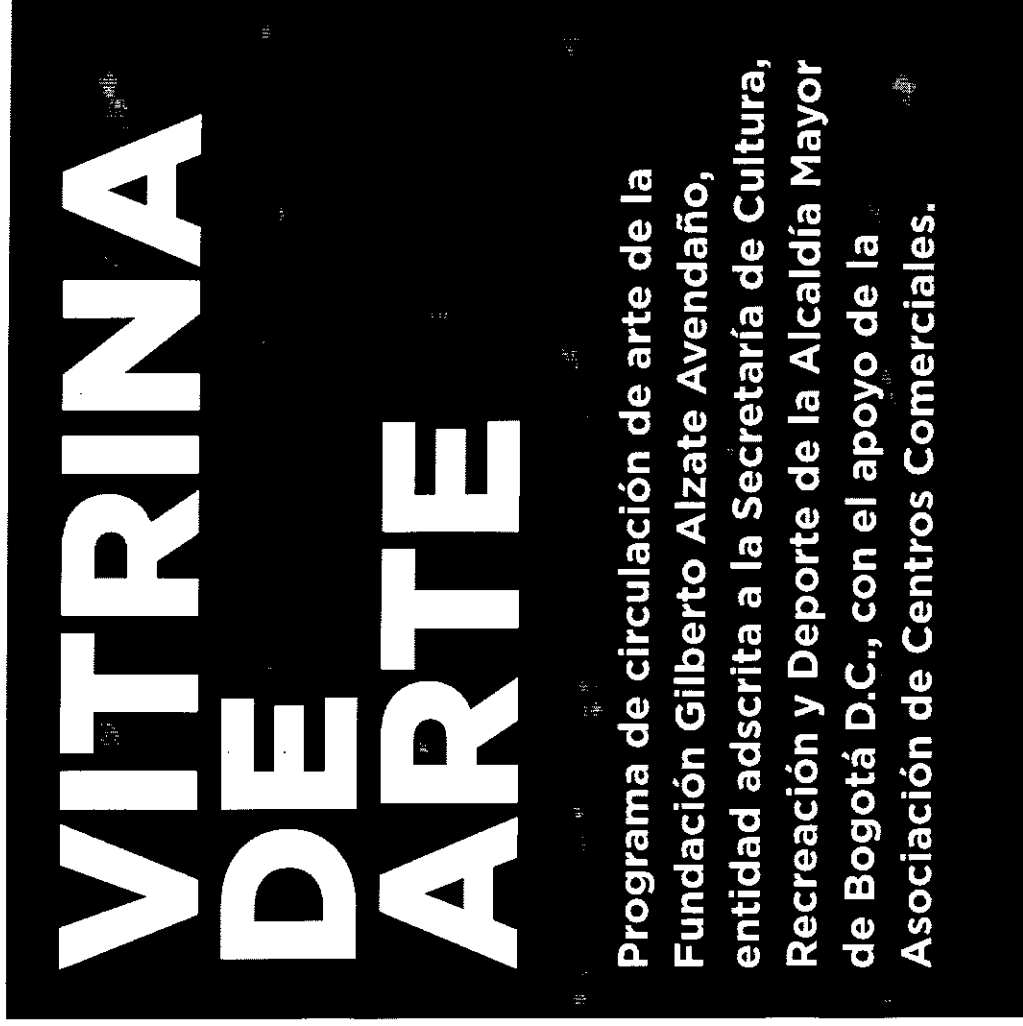
1.7_Logo _Con texto

El texto secundario debe estar alineado a 6/10 de la parte superior y a 1/2 10 del lado izquierdo.



1.7_Logo _ Con texto

El texto secundario debe estar alineado a 6/10 de la parte superior y a 1/2 10 del lado izquierdo.

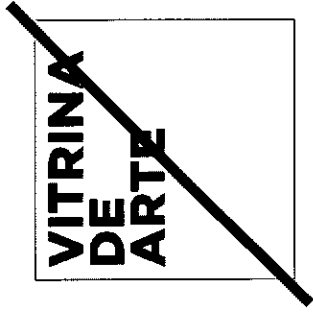


1.8_Logo
_Con patrocinadores



Rec

1.9_Logo
_Usos indebidos



NO invertir colores



NO alterar colores



NO alterar el orden de los elementos



NO alterar las formas de los elementos

p576

www.p576.com